

Helle 2-Zimmer-Wohnung in Wilmersdorf, möbliert

Miete auf Zeit Wohnung	Miete inkl. NK 1.800,00 EUR pro Monat	Wohnfläche ca. 55,00 qm	Zimmer 2,0	Frei ab 01.09.2024
---------------------------	--	----------------------------	---------------	-----------------------

Weitere Daten

Stadtteil	Charlottenburg-Wilmersdorf
Kaution	2.800,00 EUR
Etage	1.Stock
Frei bis	unbegrenzt
Mind. Mietzeitraum	60 Tage
Max. Personenanzahl	2
Raucher / Nichtraucher	Nur Nichtraucher
Balkon	ja
Aufzug	Nein
Garten	Nein

Ausstattung

- | | |
|----------------------|------------------|
| - Balkon | - Bett |
| - Couch/Schlafcouch | - Dielen |
| - Doppelbett | - Einbauküche |
| - HiFi | - Internet |
| - Küche | - Kühlschrank |
| - Mikrowelle | - Parkett |
| - Tisch/Schreibtisch | - Wannenbad |
| - Waschmasch. | - Zentralheizung |
| - gemütlich | - Herd |
| - Bodenbelag | - Parkett |
| - Dielen | |
| - Küche | |
| - Einbauküche | |
| - Technik | |
| - Wlan Empfang | |
| - Heizungsart | |
| - Zentralheizung | |

Hinweise

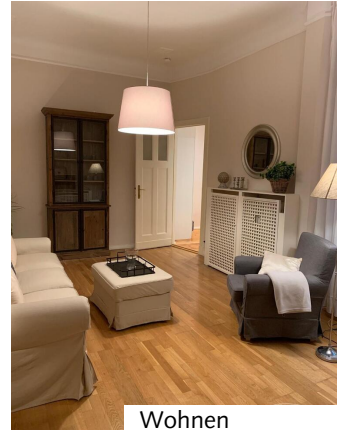
Beachten Sie bitte unsere Hinweise zur Währungsdarstellung unter <http://www.homecompany.de/de/currency-info>

Exposé im Internet

<http://berlin.homecompany.de/de/object/AG143043>



Wohnen



Wohnen

Beschreibung

AG143043

Das moderne, wunderschöne Apartment bietet eine geschmackvolle Kombi von Gradlinigkeit und Modernität. Viel Liebe zum Detail veredeln das Objekt und schaffen ein stimmiges und behagliches Ambiente in allen Räumlichkeiten. Das Apartment verfügt über ein Wohnzimmer mit gemütlichen Sitzgelegenheiten, einer großen Schlafcouch sowie einen großen, nach Süd-Ost ausgerichteten Balkon mit Blick auf den liebevoll begrünten Innenhof. Das Bad sowie die geräumige Wohnküche sind mit hochwertigem Boden ausgelegt. Das Schlafzimmer ist mit einem Doppelbett ausgestattet und ist zu einem weiteren ruhigen, begrünten Innenhof ausgerichtet. Annehmlichkeiten des modernen Lebens - wie Flat-Screen TV, Wasch- und Spülmaschine, und W-LAN - machen den Berlin-Aufenthalt rundum angenehm und komfortabel.

Nur wenige Schritte vom tosenden Leben des Kurfürstendamm entfernt liegt dieses außergewöhnlich schöne City-Apartment, welches selbst höchsten Ansprüchen genügen wird. Die begrünte Wohnanlage aus der Ära der Neuen Sachlichkeit liegt in einer baumumsäumten, ruhigen Seitenstraße unmittelbar am beliebten Pariser Straßen-Kiez mit seinen vielen Cafés und Restaurants. Von hier aus ist es nur ein Katzensprung zum berühmten Kurfürstendamm, dem KaDeWe und weiteren Sehenswürdigkeiten des neuen Berlin.

Angaben zum Energieausweis nach § 16a EnEV 2014:

Energieausweis liegt vermietetseits noch nicht vor, ist in Erstellung.

Ausdruck am 17.05.2024