

## Schöne 3-Zimmer-Wohnung in Charlottenburg, Berlin, möbliert

Miete auf Zeit Wohnung	Miete inkl. NK 2.800,00 EUR pro Monat	Wohnfläche ca. 91,00 qm	Zimmer 3,0	Frei ab 01.09.2024
---------------------------	--	----------------------------	---------------	-----------------------

### Weitere Daten

Stadtteil	Charlottenburg-Wilmersdorf
Kaution	3.900,00 EUR
Etage	2.Stock
Frei bis	unbegrenzt
Mind. Mietzeitraum	90 Tage
Max. Personenanzahl	3
Raucher / Nichtraucher	keine Angabe
Balkon	nein
Aufzug	Nein
Garten	Nein

### Ausstattung

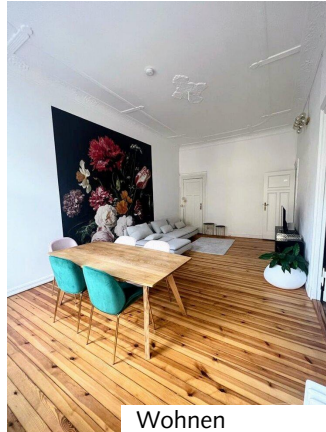
- |                    |                |
|--------------------|----------------|
| - Internet         | - Spülmaschine |
| - Waschmasch.      | - Bett         |
| - gemütlich        | - Herd         |
| - TV               | - Kühlschrank  |
| - Küche            | - Doppelbett   |
| - zzBilder vorh.   | - Einbauküche  |
| - <b>Küche</b>     |                |
| - mit Spülmaschine | - Einbauküche  |
| - <b>Technik</b>   |                |
| - Wlan Empfang     |                |

### Hinweise

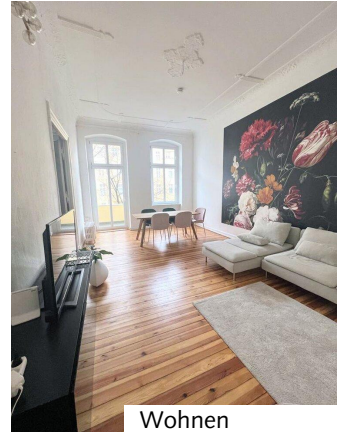
Beachten Sie bitte unsere Hinweise zur Währungsdarstellung unter <http://www.homecompany.de/de/currency-info>

### Exposé im Internet

<http://berlin.homecompany.de/de/object/AG144265>



Wohnen



Wohnen

### Beschreibung

AG144265

Schöne 3-Zimmer-Altbauwohnung mit Charme in Charlottenburg mit zwei separaten, vollwertigen Schlafzimmern. Das Wohnzimmer ist modern eingerichtet mit Ecksofa und Esstisch. Die beiden Schlafzimmer bieten jeweils ein Doppelbett für 2 Personen und genügend Stauraum in den geräumigen Kleiderschränken. Neu gefliestes Tageslichtbad mit Fenster und Badewanne. Komplette möbliert mit neuer Einbauküche mit Spülmaschine, Waschmaschine und Internet. Das Objekt befindet sich in der zweiten Etage ohne Fahrstuhl. Gute Nahverkehrsmittel. Der U-Bahnhof ist unweit des Objekts.

Angaben zum Energieausweis nach § 16a EnEV 2014:

Energieausweis: Energieverbrauchsausweis,  
 Energieverbrauch: 139,00 kWh/(m²a), wesentlicher  
 Energieträger: Heizöl, Baujahr: 1906.